

สิทธิพร เจนในเมือง (เลขที่ 004858)

โทร. 02-659-8026, 02-659-8028

E-mail : sittipom@uobkayhian.co.th

SSP - ค่อยๆ ขึ้น อาจจะดูดีกว่า

Badta.seiyn Badta.seiyn Badta.seiyn Badta.seiyn Badta.seiyn

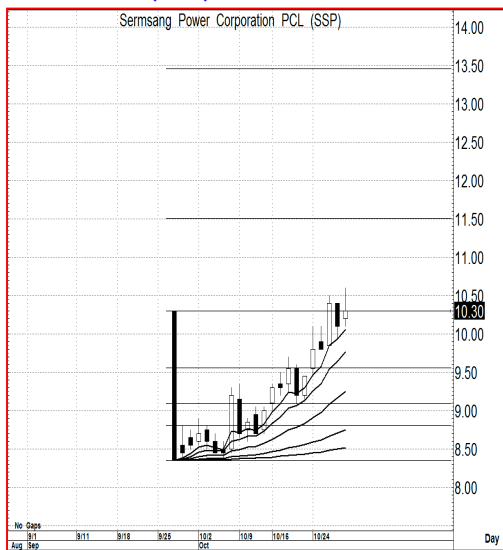
ที่มาที่ไป... ก็เป็นหุ้นที่เข้า บาดตาเซียน ไปไม่นานนี่เองนะครับ แต่ก็ยังถือว่าน่าสนใจอยู่

เพราะราคาขึ้นไม่แรงมากนัก เรียกว่า ค่อยๆ ขึ้น และเป็นเรื่องที่ดีในทางเทคนิคด้วย ในการค่อยๆ ขึ้นเนี่ย ส่วนที่ว่าย่าสนใจ ก็เพราะว่า เหนือเมฆคาดเป้าหมายไว้สูงอยู่นะ... อาจจะมีหวังว่า ไม่น่าจะเป็นไปได้ ที่จะไปได้ถึงระดับนั้น แต่ก็ถ้าหากการแกว่งตัวของราคา ค่อยๆ เป็นค่อยๆ ไปแบบนี้ ความน่าจะเป็น ก็มีทั้งนั้นแล้วในทางเทคนิค ถ้ายังอยู่ในเงื่อนไขของแนวโน้มขาขึ้นที่เราคาดหวัง มันก็มีโอกาสสูงในตัวเองอยู่แล้ว บอกข่าวกันหน่อยนะครับ... อย่างช้า ก็น่าจะเป็นสัปดาห์หน้า ที่เหนือเมฆ จะขอ Face Live กับเขาบ้างล่ะนะจริงๆ ก็เคยทำมาบ้างแล้วในส่วนของการวิเคราะห์ในช่วงเช้า แต่นั่นเป็นการเข้าไปขอร่วมวงกับทางผู้ทำ หรือผู้ที่รับผิดชอบ... แต่ในการจะ Face Live โดย เหนือเมฆ นั้น น่าจะต้องเป็นแบบที่เหนือเมฆถนัด และต้องเป็นสิ่งที่ทำให้นักลงทุน ต้องการมากที่สุด สัปดาห์นี้ อาจจะมีการทดลองระบบการ Face Live สักวันหนึ่งแล้วของจริง ก็น่าจะเป็นสัปดาห์หน้า ตั้งแต่วันที่ 6 พ.ย. เป็นต้นไป รูปแบบจะเป็นการค้นหาหุ้นที่น่าสนใจในภาคปาย เรียกชื่อรายการว่า “หอกลับบ้าน” เวลาที่จะ Live คงอยู่ในช่วง 15.30-15.45 ประมาณนั้น และขอล่าแบบออกตัวไว้อ่อนๆ นะครับว่า เป็นช่วงเริ่มต้น อาจจะยังไม่เข้าที่เข้าทางก็ได้ เพราะเหนือเมฆจะเป็นผู้คุมการทำเองทั้งหมด ภาพอาจจะออกมาขมขื่นไม่สวย แต่เนื้อหาอาจจะเจ๋งใจ และเพิ่มสีสันให้กับ Live ของ UOBKH ได้อีกรูปแบบหนึ่ง... (ส่วนช่วงเช้า ทาง UOBKH ก็ยังมี Face Live ใน Morning Call เช่นเดิมนะ)

ดูตามเกม... อย่างที่กล่าว หากออกรูปเกมค่อยๆ ขึ้นนั้น น่าจะดูดีกว่า ขึ้นบ้าง และลงบ้าง แต่แนวโน้มหลัก ยังเรียกว่าเป็น Bullish Pattern in MA. นั้น จะส่งผลให้เรามองยาวๆ ได้มากกว่า

- แนวรับ** : ... 10.4-10.2 ยังน่าสนใจ หรือถ้าจะลงแรงๆ ดู EMA 10 days ไว้
- เป้าหมาย** : ... ระยะสั้น หวัง 13.5-14.0 แต่ถ้าวากันกลางๆ ขึ้นไป มอง 18.0

Price Chart...(SSP)



ความเห็น ... จากสัญญาณทางเทคนิค

กราฟราคาหุ้น SSP... ลองเอาเรื่องของตัวเองเลขสัดส่วนทองคำ มาว่ากัน ซึ่งถามว่าใช้ดูยังไง วิเคราะห์ยังไงเนี่ย เรื่องนี้เดี่ยวไปว่ากันใน UIA. นะครับ ถ้าจะเอาตรงนี้เลย คงว่ากันยาว แต่ที่เห็นป่าตาม Chart นี้เนี่ย จะมี 11.5 แต่เหนือเมฆจะมองข้าม เพราะด้วยรูปแบบของ MA. นี้ น่าจะดันให้ผ่านระดับดังกล่าวไปได้... เลยมองที่ระดับถึง 13.5 กันไหมเนี่ย เพราะระดับ 13.5 อย่างน้อยๆ ถ้าเราไม่เอาเป้า Target 100 ของ MA. เราก็เอาเป้าที่ Target 50 ของ MA. แทน ซึ่งก็จะได้ที่ 13.5 (คิดจาก MA. เกิด Pattern ที่ราคา 9.00)... แต่หากจะเอาเป้าจริงหรือเป้า Target 100 ก็จะได้ที่ราคา 18.0 ไหนๆเลยนะ เอาเป็นว่า ถ้ากลัวไม่ถึง ก็แบ่งขายที่ระดับต่างๆ ไปครับ

รายงานฉบับนี้จัดทำขึ้นโดยข้อมูลเท่าที่ปรากฏและเชื่อว่าเป็นที่น่าเชื่อถือได้แต่ไม่ถือเป็นการยืนยันความถูกต้องและความสมบูรณ์ของข้อมูลนั้นๆ โดยบริษัทหลักทรัพย์ ยูโอบี เคย์ เอียน (ประเทศไทย) จำกัด (มหาชน) ผู้จัดทำขอสงวนสิทธิ์ในการเปลี่ยนแปลงความเห็นหรือประมาณการต่างๆที่ปรากฏในรายงานฉบับนี้ โดยไม่ต้องแจ้งล่วงหน้า รายงานฉบับนี้มีวัตถุประสงค์เพื่อใช้ประกอบการตัดสินใจของนักลงทุน โดยไม่ได้เป็นการชักชวนให้นักลงทุนทำการซื้อหรือขายหลักทรัพย์ หรือตราสารทางการเงินใดๆ ที่ปรากฏในรายงาน